



АДМИНИСТРАЦИЯ ГОРОДА ПЕРМИ
ДЕПАРТАМЕНТ ЗЕМЕЛЬНЫХ ОТНОШЕНИЙ

РЕШЕНИЕ

о размещении объектов № 21-01-44-775 от 09 июля 2020

г. Пермь, ул. Сибирская, 15

Департамент земельных отношений Администрации города Перми в соответствии с пунктом 3 статьи 39.36 Земельного кодекса Российской Федерации, Положением о порядке и условиях размещения объектов на землях или земельных участках, находящихся в государственной или муниципальной собственности, на территории Пермского края без предоставления земельных участков и установления сервитутов, публичного сервитута, утвержденным Постановлением Правительства Пермского края от 22.07.2015 № 478-п

разрешает: ООО «ТБ «Гастроном» (ИНН 5903026760, ОГРН 1025900761809, место нахождения: 614000, Пермский край, г. Пермь, ул. Водопроводная 3-я, здание 1, строение 1, офис 1)

размещение объекта: проезды, в том числе вдольтрассовые, и подъездные дороги, для размещения которых не требуется разрешения на строительство

на землях: государственная собственность на которые не разграничена

на срок: 1 год

местоположение: г. Пермь, Дзержинский район, ул. Сельская.

Территория, согласно схеме, расположена в зонах с особыми условиями использования территории: охранный зона объектов электросетевого хозяйства; приаэродромная территория аэродрома аэропорта Большое Савино.

ООО «ТБ «Гастроном»:

1. Соблюдать порядок использования земельных участков, установленный постановлением Правительства Российской Федерации от 24.02.2009 № 160 «О порядке установления охранных зон объектов электросетевого хозяйства

и особых условий использования земельных участков, расположенных в границах таких зон».

2. Соблюдать правила охранных зон воздушного пространства, установленные постановлением Правительства Российской Федерации от 11.03.2010 № 138 «Об утверждении Федеральных правил использования воздушного пространства Российской Федерации».

Приложение:

Схема предполагаемых к использованию земель или части земельного участка с координатами поворотных точек границы земельного участка на 1 л. в 1 экз.

И. о. начальника отдела предоставления
земельных участков по работе
с юридическими лицами



Н. Н. Борцова

Схема предполагаемых к использованию земель или части земельного участка

Каталог координат в системе МСК-59

№ точки	X, м	Y, м
1	516 763,7	2 226 925,44
2	516 766,68	2 226 928,45
3	516 749,54	2 226 945,8
4	516 746,53	2 226 942,82

Объект: проезды, в том числе вдольтрассовые, и подъездные дороги, для размещения которых не требуется разрешения на строительство

Местоположение: Пермский край, г. Пермь, Дзержинский р-н, ул. Сельская

Площадь земельного участка: 103 кв. м

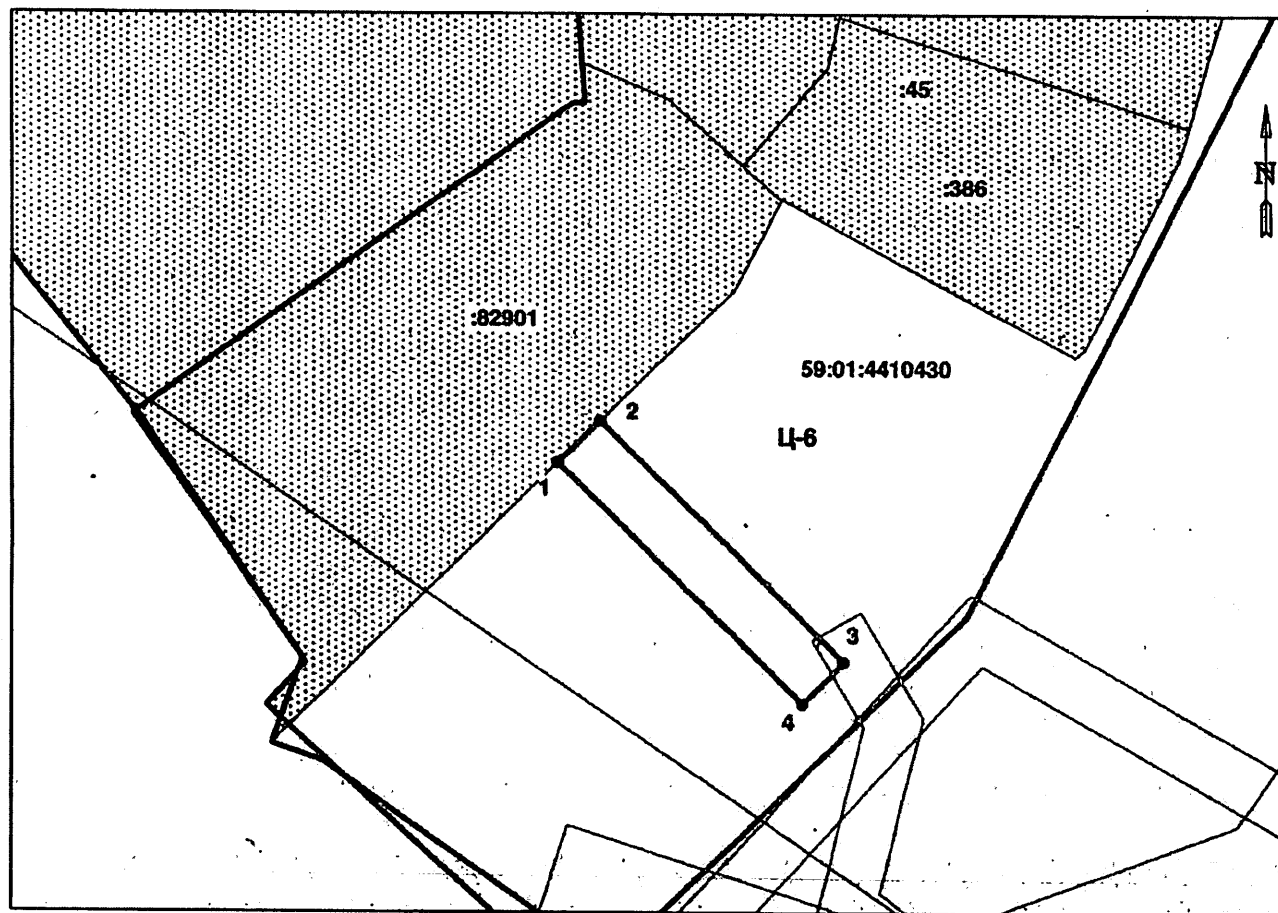
Категория земель: земли населенных пунктов

Вид разрешенного использования: Зона обслуживания промышленности, торговли, складирования и мелкого производства

Описание границ смежных землепользователей:

от 1 точки до 2 точки - 59:01:0000000:82901;

от 2 точки до 1 точки - муниципальные земли.



Масштаб 1:500

Условные обозначения:

- Земельный участок, на котором планируется размещение объектов
- Граница земельного участка, включенная в ГРН
- Границы территориальных зон
- Границы зон с особыми условиями использования территории
- Граница кадастрового квартала
- Надписи номеров кадастровых кварталов
- Надписи кадастровых номеров земельных участков



(подпись, расшифровка подписи)

Власов НВ